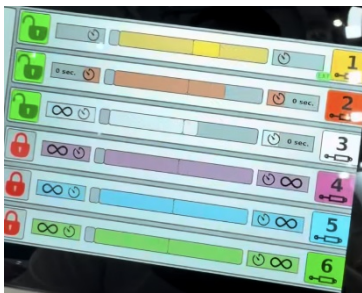




# NHAgriValve

Die Nachrüstlösung für Schlepper-Steuengeräte\*



Weitere Informationen



# Zusammenfassung

**NHAgriValve** ist ein modular aufgebautes, elektrisch-proportionales Steuergerät-System zur Erweiterung und/oder Modernisierung bestehender Traktorhydraulik.

Es eignet sich optimal, wenn:

- die Anzahl vorhandener Steuergeräte für moderne Anbaugeräte nicht mehr ausreicht,
- eine Umrüstung von mechanischer auf präzise elektrisch-proportionale Bedienung gewünscht ist,
- der Bedienkomfort und die Steuerpräzision deutlich gesteigert werden sollen.

Durch die Nachrüstung mit **NHAgriValve** erhöht sich die Effizienz, Bedienkomfort und Funktionsumfang des Schleppers signifikant.

## Systembestandteile

- Steuerblock zur Nachrüstung (3–6 Ventile)
- für Verstell- und Konstantpumpen geeignet
- Einbindung in bestehende Maschinenhydraulik möglich
- Komplettpaket inkl. Display, Steuergerät, Kabelbaum und Zubehör:
- Proportionale, entlastbare und zeitgesteuerte Ansteuerung über Terminal und Fingerjoysticks
- Optionale Zusatzmodule wie Abreißkupplungen, Vorfilterung oder Ölauffangsystem: Fullliner zur Nachrüstung

# Funktionsumfang der Nachrüstlösung

## Proportionale Steuerung über Terminal und Fingerjoysticks, wahlweise Kreuzhebel

- Feinfühliges Ansteuern jeder Sektion
- Individuell einstellbare Mengengrenzung (individuell für jeden Kreis)

## Funktionsumfang je Steuerkreis

- **Sperrfunktion** über Sitzventile im gesperrten Zustand
- **Schwimmstellung**
- **Aktivierbare Zeitsteuerung**, vollständig am Display parametrierbar
- inkl. **Sanftstart/Rampenfunktion**
- **Dauerfunktion (z. B. Ölmotor)** aktivierbar
- Sicherheitsfunktion: **Freigabe durch den Bediener nach jedem Neustart**

## Bedienung & Monitoring

- Frei konfigurierbare Zuordnung externer Bedienelemente zu einzelnen Hydraulikkreisen (optionale Bedienteile um z. B. Hubwerk heben/senken)
- Live-Statusüberwachung aller Ventile
- Software- und Funktionsupdates möglich

**Hinweis:** **NHAgriValve** kann vorhandene Steuergeräte ergänzen oder vollständig ersetzen. Eine hydraulische Hubwerksregelung ist aktuell nicht integriert und sollte über das vorhandene System weiterbetrieben werden.

# Technische Daten zu den Komponenten:

## Steuerblock

- 3 bis 6 doppelwirkende Steuergeräte proportional bedienbar, mit einstellbarer Bedienfreigabe
- Litermenge der ersten Sektion: 100L/min Schieber, jede weitere Sektion 65l/min. (Weitere Schieber als Option)
- Schwimmstellung für jede Sektion (abwählbar über Terminal)
- CAN-BUS-Ansteuerung der Sektionen
- Voreingestellter Druck des Steuerblocks: 220bar

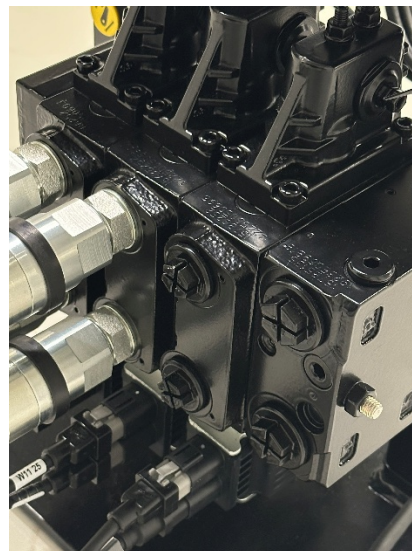


Abbildung 1

<b>Maximal Druck</b>	Anschluss P kontinuierlich	250 bar
	Anschluss A / B	250 bar
	Anschluss T	< 10 bar
<b>Volumenstrom</b>	Anschluss P	140 l/min
	Anschluss A / B	100 l/min in Abhängigkeit Schieber und verwendeten Kupplung
<b>Öltemperatur</b>	Empfohlen	30 bis 60°C
	Min. Temp.	- 30° C
	Max. Temp.	90° C
<b>Umgebungstemperatur</b>		- 30° C bis 60°C
<b>Ölviskosität</b>		12 bis 75mm <sup>2</sup> /s
	Min. Viskosität	4mm <sup>2</sup> /s
	Max. Viskosität	460mm <sup>2</sup> /s
<b>Filtration:</b>	Min. Ölreinheit	ISO 4406 18/16/13
	Vorfiltration empfohlen, bestenfalls 10µm vor Eintritt des Steuerblocks	



## **Bedienung**

- **7" Touch-Display mit 6 Soft-Tasten**
  - am Rand mit LED Hintergrundbeleuchtung
  - Auflösung 800x480px
  - 16.7 Mio. Farben
  - Helligkeit 900 cd/m<sup>2</sup>.
  - Betriebsspannung: 9...36V ,
  - Stromverbrauch im Betrieb: 390mA bei 12V
  - Stromverbrauch im Standby: 2mA bei 12V
  - Betriebsspannungsbereich: 9 ... 36 V DC.
  - Kurzschlusschutz
  - Betriebstemperatur: -30°C bis 75°C
  - Schutz IP66
  - Vibrations- und Stoßfestigkeit nach ISO Niveau
  
- **3 Fingerjoysticks** (Grundausrüstung), je nach Ausstattung entsprechend mehr, Details auf Anfrage.  
Halteblech um flexible Anbindung in der Maschine zu finden
  
- Zwei **externe Bedienungen** optional (Abb. 3 exemplarisch)
  
- **Kreuzhebel** optional, z.B. für Schild beim Mais schieben



Abbildung 2



Abbildung 3

## **Elektro- und Kabel-Satz:**

- Plug-and-play Kabelsatz
- Deutsch-Stecker mit vorgefertigten Kabellängen

**Abreißkupplungen (optional)** sind Push-Pull-Kupplung für landwirtschaftliche Anwendungen in Baugröße 3. Kuppelbar mit einem Stecker nach ISO 7241-A. Der Kupplungsstecker kann unter statischem Druck mit der Muffe gekuppelt werden.

Weiterhin bieten wir ein **passendes, optionales** Ölauffangsystem TARV, welches auftretendes Öl über einen Schlauch in einem Behälter sammelt. Der Behälter ist nicht im Lieferumfang enthalten.

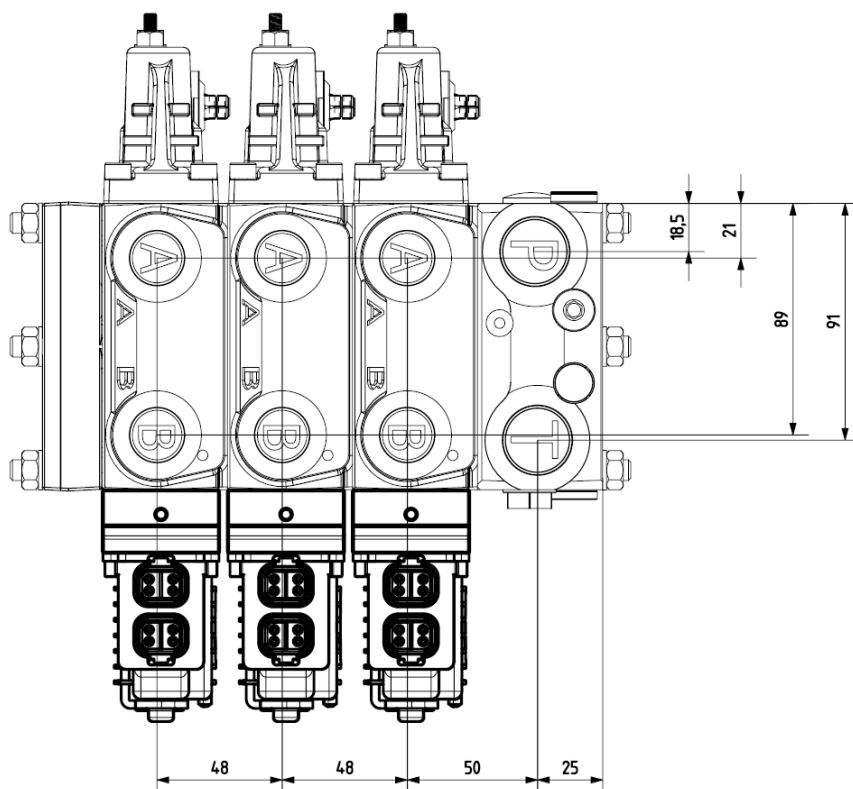
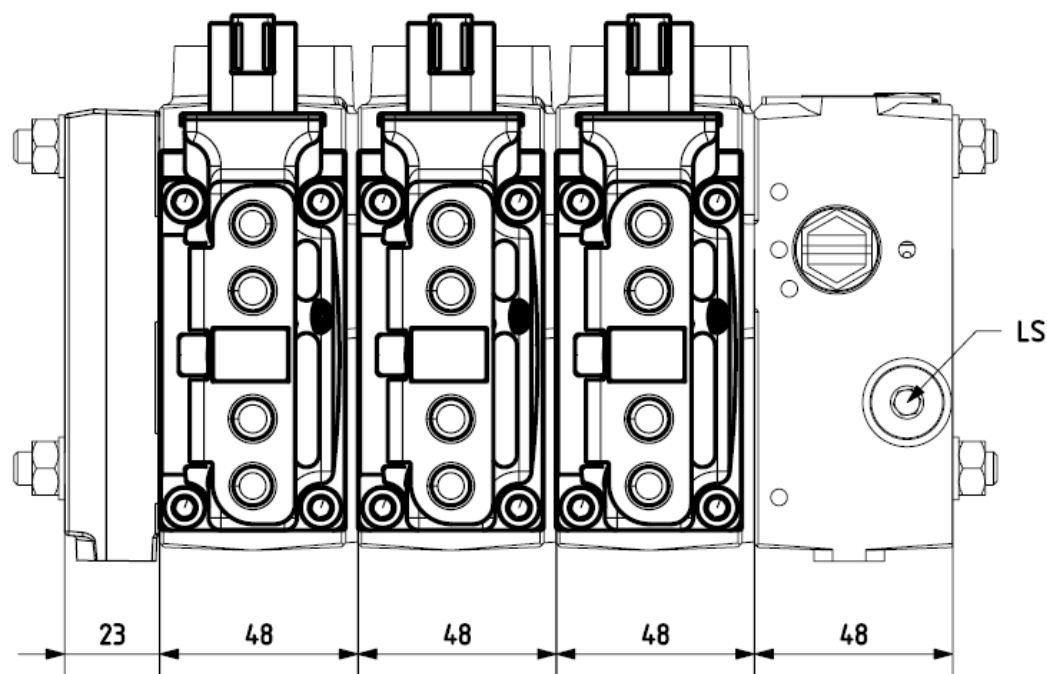
(Abb. 4: v.l. Ölauffangsystem, Abreißkupplung)

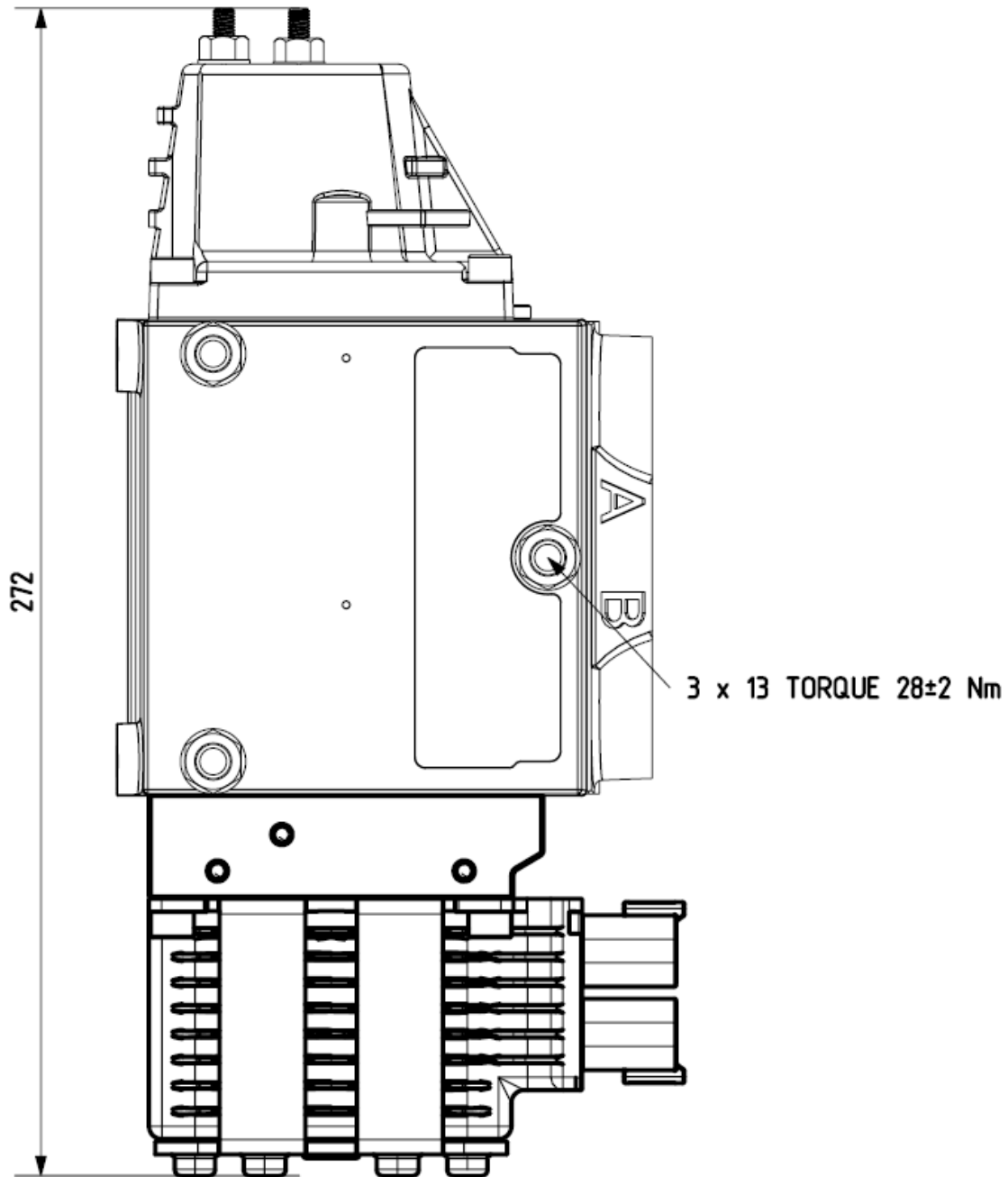


Abbildung 4

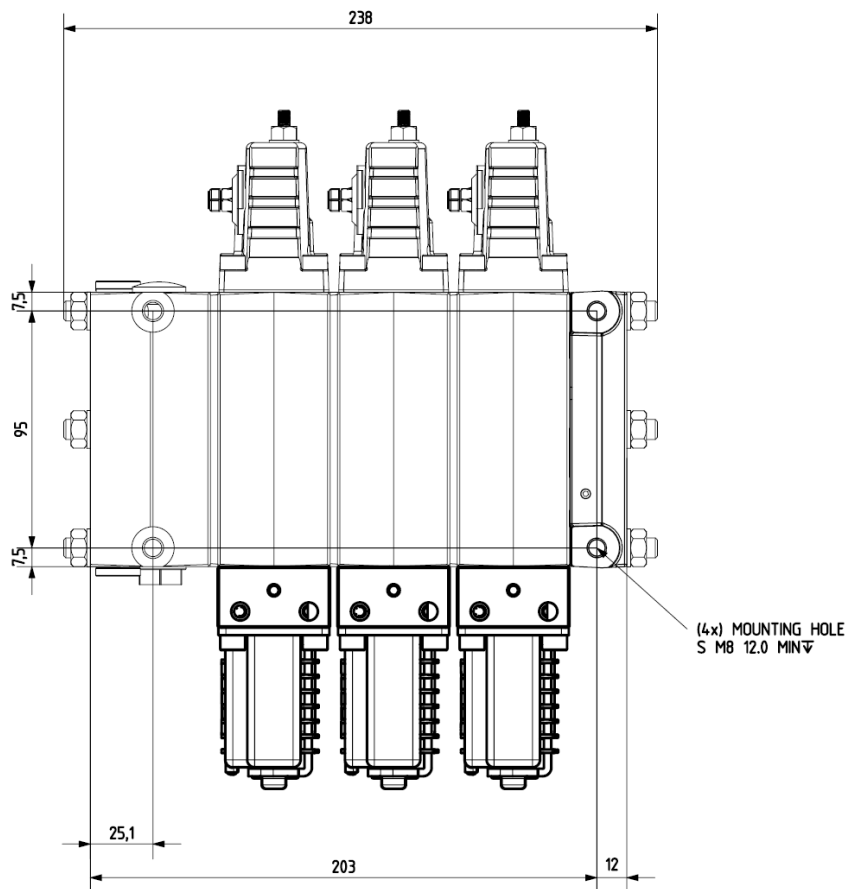
# Abmessungen

Steuerblock (exemplarisch bei 3fach Block). Für jede zusätzliche Sektion kommen 48mm hinzu.

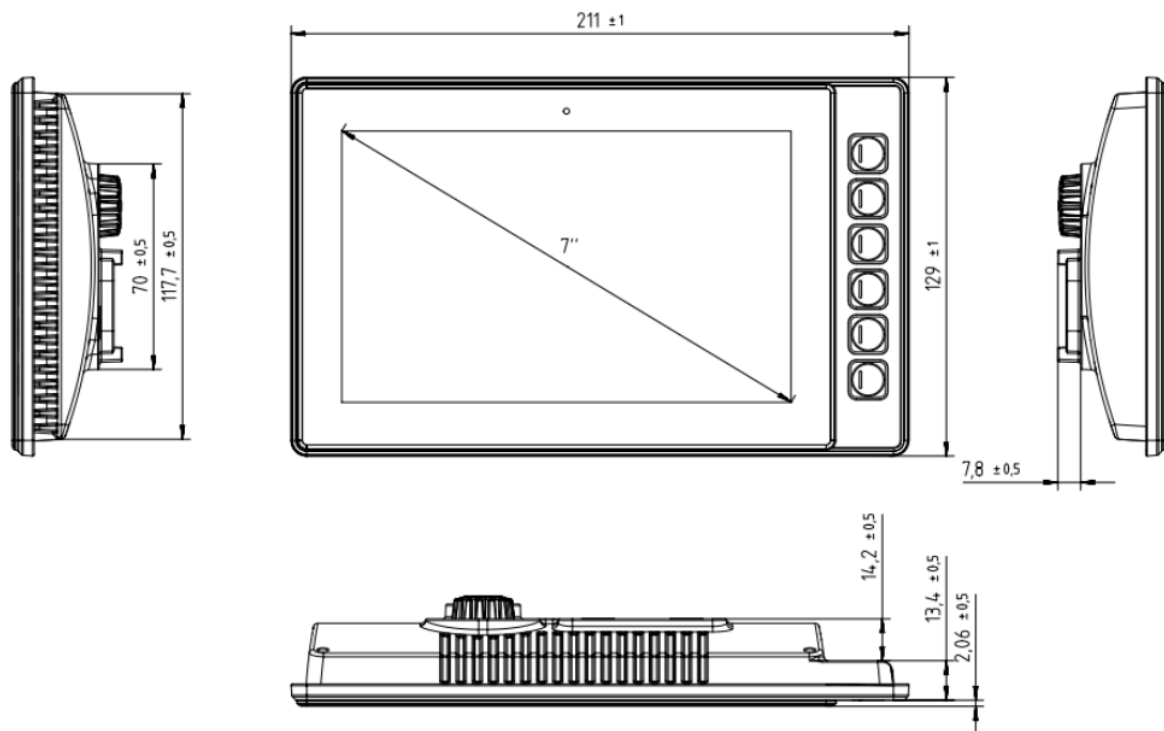




## Montagelöcher auf Unterseite des Blocks



## Terminal / Display:





# Konfigurations-Möglichkeit NHAgriValve

Füllen Sie bei Interesse den Fragebogen aus und senden Sie ihn uns zu, damit wir Ihr individuelles Angebot erstellen können.

Name / Firma ggfs. Kdnr: \_\_\_\_\_

Telefonnummer: \_\_\_\_\_

E-Mail: \_\_\_\_\_

Pumpentyp: Zahnradpumpe ☐ / Verstellpumpe ☐

Druckweiterleitung erforderlich? - z.B. erforderlich, wenn die vorhandene Hydrauliksteuerung weiterhin genutzt werden soll (bei einem System mit Zahnradpumpe)

Ja ☐

☐ Nein

Maximaldruck des Hydrauliksystems in bar: \_\_\_\_\_

Literleistung der Pumpe (in L/min.): \_\_\_\_\_

Kreuzhebel gewünscht für 2 Sektionen (ggfs. 3. Steuerkreis): \_\_\_\_\_

	Doppelwirkend ohne Kupplung	Doppelwirkend mit Abreißkupplung	Doppelwirkend mit Abreißkupplung und Ölauffangsystem
	Jeweils mit Schwimmstellung		
1. Sektion	<input type="checkbox"/>	<input type="checkbox"/>	<input type="checkbox"/>
2. Sektion	<input type="checkbox"/>	<input type="checkbox"/>	<input type="checkbox"/>
3. Sektion	<input type="checkbox"/>	<input type="checkbox"/>	<input type="checkbox"/>
4. Sektion	<input type="checkbox"/>	<input type="checkbox"/>	<input type="checkbox"/>
5. Sektion	<input type="checkbox"/>	<input type="checkbox"/>	<input type="checkbox"/>
6. Sektion	<input type="checkbox"/>	<input type="checkbox"/>	<input type="checkbox"/>
Mehr als 6	<input type="checkbox"/>	<input type="checkbox"/>	<input type="checkbox"/>

Vorfilterung für Funktionssicherheit gewünscht: ☐ ja ☐ nein

Sonstige Wünsche/Ideen/Anregungen:

---



---



## Kontakt



**Lukas Meyer**

Key Account Manager Technical Systems



+49 174 8417341



meyer.l@niehues.com

Th. Niehues GmbH

Bahnhofstraße 81

48308 Senden/Westf.

[www.niehues.com](http://www.niehues.com) | [www.niehues.shop](http://www.niehues.shop)

